

زیرین سیستم افتخار همکاری با ادارات ، شرکتها ، مراکز معتبر ، فروشگاه های زنجیره ای ، کارخانجات و کارگاه ها ، معادن ، موسسات و بانکهای خصوصی و دولتی و ... را داشته است .

تعدادی از این مشتریان گرامی اعم از :

کارخانجات زیرین سوله (جم) - سوران صنعت - توحید سوله - کارخانجات فدا - دابو صنعت - میلان گاز - مازیار صنعت - مازی نور - دابو صنعت - لوله رضا - کابل سارو کابل مازندران - صنایع فلزی امید - صنایع تجهیزات مدارس مازندران - مفتول سازی دیوا - دیر گداز - لوله و اتصالات رضا - صنایع آلومینیوم مازندران - خزر الکتریک - صنایع هوافضا شهید بصیر - فرآورده های گوشتی کاله - صنایع لبنی صالح - خوتکا - صنایع غذایی دلوسه - آب معدنی نوا - صنایع بسته بندی جمع فروشگاه های رفاه - فروشگاه های زنجیره ای تاکستان - لوازم خانگی ال جی - لوازم خانگی برادران جلالی - پخش لوازم بهداشتی امیر مختاری - پر طلا - تیرنگ نور جوجه - مرغداری همتی - کارتون سازی افرنگ - کارتون سازی پایپروس - صنایع سلولوزی پارس - چاپ شهر - چاپ غدیر بابل - چاپ سیرنگ اداره ثبت مازندران اتوبوسرانی آمل - اداره گذرنامه - ستاد بحران مازندران - استانداری مازندران - سازمان عمران زاینده رود - استانداری اصفهان - شهرداری چادگان - متل غسل ساختمان اداری تجاری تیرنگ - کارخانجات زیرین سوله (جم) - سوران صنعت - توحید سوله - کارخانجات فدا - صنایع غذایی ارتم - صنایع غذایی تنیر - یسغ نوش حلوا شکری باز - بانک ثامن الحجج - بانک نور و .....



درباره ما:

زرین سیستم فعالیت خود در زمینه ی سیستم های حفاظتی نظارتی را در سال ۱۳۷۲ آغاز کرد. در ابتدا فعالیت ما ، طراحی و سپس تولید دستگاه دزدگیر خانگی ، با نام تجاری ZS بود و پس از آن همگام با پیشرفت تکنولوژی و بهره گیری از تکنولوژی روز دنیا و با استفاده از سیستم های الکترونیکی و کامپیوتری جدید، هوشمند سازی امکان سیستم نظارتی آنلاین ، سیستم های اعلام حریق پیشرفته ، درب های کنترل از راه دور ، آرامش و آسودگی خاطر بیشتری ایجاد کرده است.

شروع فعالیت زرین سیستم در طراحی،اجرا، نصب و راه اندازی سیستم های مخابرات تلفن های مرکزی و دکل های مخابراتی به سال ۱۳۷۵ باز می گردد و ما تا به امروز ادارات شرکتها، کارخانه ها و موسسات بسیاری را به سیستم های مخابراتی روز دنیا تجهیز کرده ایم .

فعالیت رسمی زرین سیستم در زمینه ی دوربین های مدار بسته ، مونیتورینگ و انتقال تصویر باز میگردد به سال ۱۳۷۸ که با انجام پروژه طراحی ، نصب و راه اندازی دوربین های مدار بسته برای کارخانه ی مفلول سازی دیوا و انتقال آنلاین تصاویر به دفتر کارخانه ی مذکور در اوکراین آغاز گردید. پس از آن زرین سیستم فعالیت خود را در این زمینه گسترش داد و با طراحی و مونتاژ و اجرای سیستم ها نظارتی و مانیتورینگ با استاندارد های روز دنیا و با بهره گیری از تکنولوژی های پیشرفته به ارائه خدمات به کارخانه ها ، معادن ، مرغداری ها و ادارات، شرکت ها، بانک ها، رستوران ها و... در اقصی نقاط کشور و به خصوص استان مازندران پرداخته است.

خدمات ما:

طراحی نصب و ارائه خدمات پس از فروش دوربین های مدار بسته دیجیتال و آنالوگ.

طراحی و اجرا و خدمات پس از فروش سیستم های انتقال تصویر.

طراحی و اجرای دکل های مخابراتی.

طراحی اجرا و خدمات پس از فروش سیستم های مخابرات مرکزی سازمان ها.

طراحی و اجرای سیستم های مانیتورینگ هوشمند.

تجهیز سیستم های صوتی و تصویری و مخابراتی سالن های کنفرانس و ویدیو کنفرانس.

طراحی و مجری سیستم های اعلام و اطفای حریق بر مبنای استاندارد های روز دنیا.

طراحی مجری و خدمات پس از فروش سیستم های هوشمند سازی امکان.

طراحی و اجرا سیستم های هوشمند سازی محیط های آموزشی.

طراحی تولید و ارائه طراحی خدمات پس از فروش سیستم های حفاظتی پیشرفته.

طراحی اجرا و خدمات پس از فروش درب ها راه بند درب های کنترل از راه دور و کرکره.



دستگاه دزدگیر با اتصال به تلفن کننده و سیستم های اخطار دهنده صوتی در صورت تحریک شدن سنسورهای متصل به آن شروع به آژیرکشیدن کرده و با شماره های از قبل ثبت شده در دستگاه تلفن کننده تماس میگیرد.

چشم های الکترونیک به دو دسته هوشمند و عادی تقسیم میشوند. چشم های الکترونیک هوشمند مناسب برای محیط های باز و یا اماکنی است که امکان حرکت حیوانات در آن مکان وجود داشته باشد. این نوع چشم الکترونیک به وسیله ی این نوع حرکات تحریک نمی شوند و به این ترتیب احتمال فرمان اشتباه و اعلام سرقت اشتباه را به حداقل خواهد رساند.





نمونه ای از سیستم اعلام حریق هیبرید موجود است که میتواند همزمان به عنوان سیستم اعلام حریق و دزدگیر استفاده شود به این صورت که سنسور اعلام حریق و چشم الکترونیک به این دستگاه متصل میشوند و سیستم اعلام حریق و دزدگیر را مدیریت میکند.

سنسور های اعلام حریق بر مبنای تشخیص دود عمل میکنند و در صورت شناسایی دود در محیط به سیستم اعلام حریق فرمان میدهند. دسته ای از سنسور ها نیز موجود است که سنسور مقدار گازهای خاصی را بررسی می کند.







دوربین های مدار بسته از لحاظ ساختار بدنه شکل ظاهری و کاربرد به سه دسته اصلی بولت ، دام و PTZ تقسیم میشوند.

دوربین های دام بدنه پلاستیکی معمولا برای نصب در محیط های سرپوشیده و محیط های خانگی و اداری استفاده میشوند البته نمونه های بدنه فلزی دوربین های دام نیز موجود است که گاهی مورد استفاده های صنعتی قرار میگیرند. دوربین ها بولت بدنه ای فلزی دارند و قاب آن ها به گونه ای است که احتمال ورود باران به داخل بدنه و خیس شدن چیپ دوربین را به حداقل میرساند این دوربین ها قابلیت این را دارند که بر مبنای محل قرارگیزیشان در صورت نیاز در کاورهای مقاوم در برابر آب رطوبت حرارت ، بخار و ... قرار بگیرند.







دوربین های مداربسته از لحاظ تکنولوژی کارکرد به دو دسته اصلی تقسیم میشوند.

انالوگ و دیجیتال

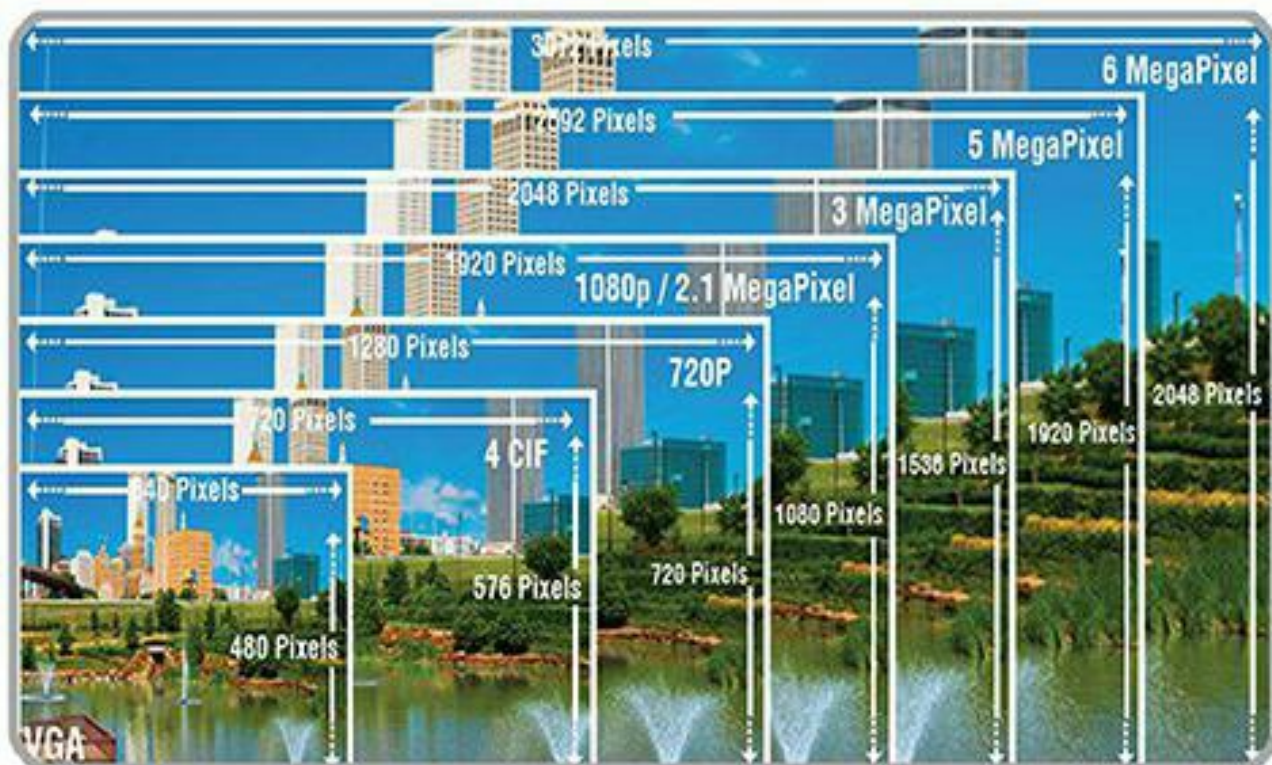
دوربین های آنالوگ اطلاعات را بر مبنای موج از چیپست ارسال میکنند و انتقال اطلاعات آن به وسیله کابل RG59 صورت میگیرد. اساس دوربین های IP بر مبنای سیستم های باینری است و انتقال اطلاعات آن به صورت داده های صفر و یک میباشد. و انتقال تصویر آن نیاز به کابل LAN دارد.

حال چندی است نسل جدیدی از دوربین ها با تکنولوژی AHD وارد بازار جهانی شده اند که با استفاده از چیپست های دیجیتال کیفیت تصاویر بالایی را ایجاد میکنند و انتقال اطلاعات در آن به وسیله ی کابل RG59 میباشد صورت میگیرد.

دوربین های مداربسته بر مبنای رزولوشن چیپست CCD و ضریب لنز دسته بندی میشوند و مقیاس اندازه گیری آن ها مکاپیکسل میباشد.

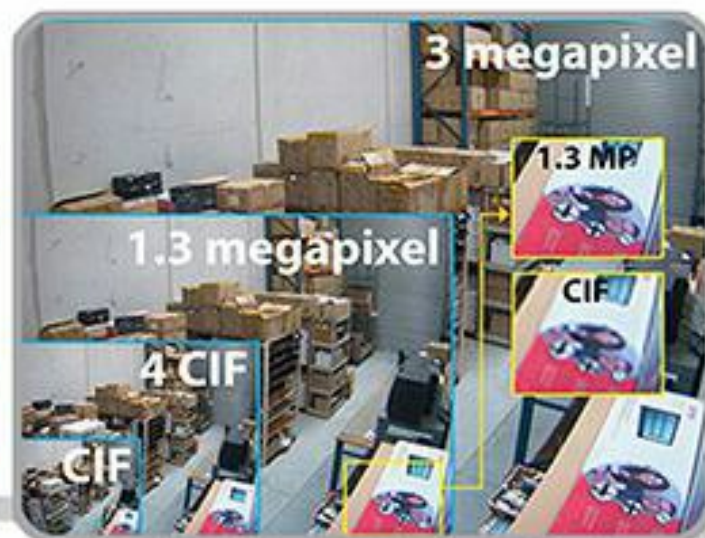






رزولوشن تصویر دوربین ها مهم ترین عنصر در کیفیت تصویربرداری دوربین مدار بسته میباشد.

- ۰.۲۵ مگاپیکسل TVL ۴۸۰x۴۹۲x۵۱۰
- ۰.۳۸ مگاپیکسل TVL ۶۰۰x۴۹۴x۷۶۸
- ۰.۴۱ مگاپیکسل TVL ۶۵۰x۵۰۸x۸۱۱
- ۰.۵۶ مگاپیکسل TVL ۷۰۰x۵۸۲x۹۷۶







سیستم های مدیریت تصاویر وظیفه ذخیره ، انتقال تصاویر در پهنای باند اینترنت، ویرایش و تغییرات در نمایش تصاویر را دارند که به دوربین ها متصل میشوند.

این سیستم ها از لحاظ تکنولوژی به چند دسته تقسیم میشوند: ANALOG DVR که به دوربین های آنالوگ متصل میشوند وظیفه مدیریت تصاویر خروجی از دوربین های آنالوگ را دارند .

AHD DVR

برای مدیریت تصاویر دوربین های AHD از AHD DVR استفاده میشود . مدل هایی از AHD DVR ها قابلیت این را دارند که بصورت همزمان به دوربین های آنالوگ نیز متصل شوند.

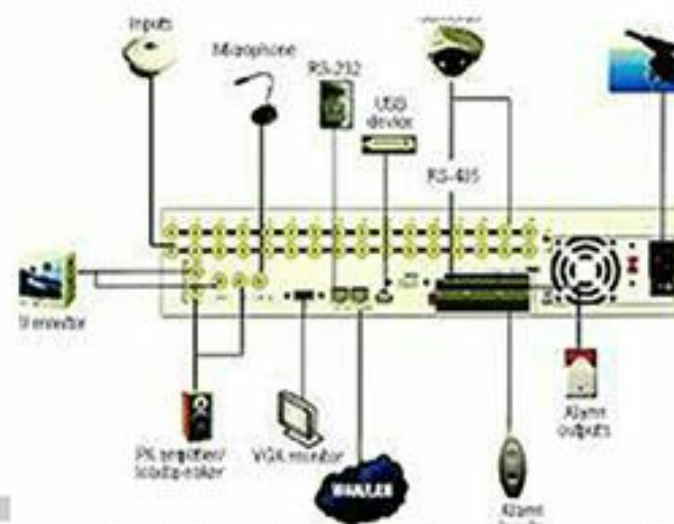






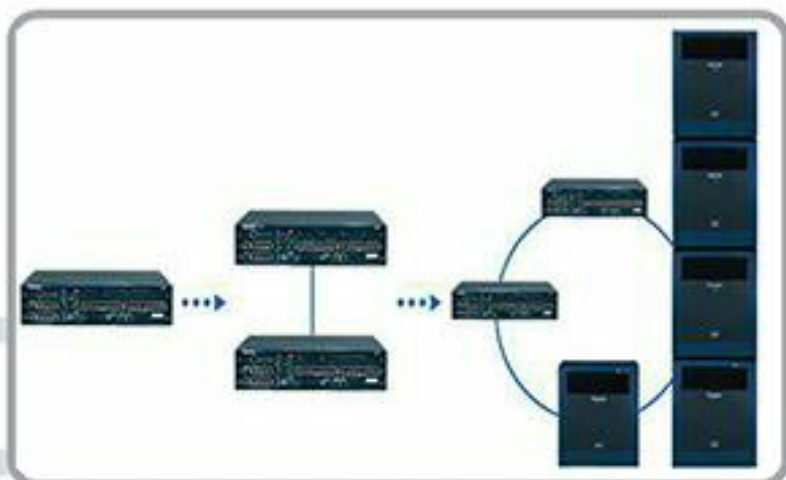
برای مدیریت تصاویر دوربین های IP از دستگاه های NVR استفاده میشود این دستگاه ها این قابلیت را دارند که با اتصال به دوربین های IP به ذخیره انتقال تصاویر در پهنای باند اینترنت ویرایش و تغییرات در نمایش تصاویر پردازند.

دسته ای از سیستم های مدیریت تصاویر به نام دستگاه های هیبرید موجود است و این سیستم ها این قابلیت را دارند که همزمان به دوربین های IP و آنالوگ و AHD متصل شوند و وظیفه ذخیره انتقال تصاویر در پهنای باند اینترنت ، ویرایش و تغییرات در نمایش تصاویر را دارند.



سیستم های تلفن سانترال:

تلفن سانترال سیستمی است که با استفاده از آن میتوان خط تلفن های شهری و داخلی را بدون استفاده از خط تلفن و ایجاد محدودیت در استفاده از تماس ها تلفن های داخلی مدیریت کرد. در صورتی که یک مکان چندین خط تلفن داشته باشد برای مدیریت بهتر تماس های بیرونی میتوان با استفاده از منشی تلفنی اتوماتیک و انتقال اتوماتیک تماس ها به تلفن های داخلی مشخص و ایجاد قابلیت کنفرانس تلفن های داخلی بدون استفاده از خط تلفن و ایجاد محدودیت در استفاده از تماس های بیرونی تلفن های داخلی و البته مدیریت همزمان چند تماس پشت خط شهری و یا انتقال به اپراتور های مورد نظر را ایجاد کرد.







سالن های کنفرانس نیاز به سیستم های صوتی ، تصویری و مخابراتی خاص به خودشان را دارند.

میکروفون ها بلندگو ها سیستم های کنفرانس صوتی و ویدیویی داخلی و خارجی سیستم اتوماسیون سالن کنفرانس سیستم های تعاملی مخاطبان ، سخنران و خبرنگار نیاز هایی است که سالن های کنفرانس و یا اتاق های کنفرانس به آن ها نیاز دارند.





در اماکن مختلف بر اساس نیازهایشان از سیستم های متفاوتی مانند راهبند ، درب بازویی اتوماتیک جک هیدرولیک و کرکره برقی استفاده می شود.





■ برای ایجاد امنیت و آسودگی خاطر بیشتر میتوان از کرکره های برقی که بر روی پنجره ها و بالکن تعبیه شده اند که این قابلیت را دارند که با پنل هو شمند و سیستم اتوماسیون محل سکونت کنترل شوند استفاده کرد.





Radio Communications  
ارتباطات رادیویی



یکی از معضلات اماکنی که خارج از بافت شهری هستند و یا مشکل در ترافیک پهنای باند اینترنت منطقه ای داخل شبکه ای دارند انتقال تصویر به این معمول است.

این معضل را می توان با استفاده از دیش و اتصال نقطه به نقطه بیسیم حل کرد و میتوان هر نقطه ی جغرافیایی را تحت پوشش اینترنت جهانی قرار داد .

ضمناً در صورتی که فاصله ی بین دوربین نسبت به دستگاه مدیریت تصاویر زیاد باشد و سیم کشی به روش معمول میسر نباشد نیز می توان از سیستم های رادیویی برای انتقال تصویر هر دوربین استفاده کرد.





پنل هوشمند سازی اماکن

پنل هوشمند تحت پلتفرم اختصاصی میتواند کنترل هوشمند نور، صدا، گرمایش، سرمایش سیستم امنیتی منزل کنترل درب ها را داشته باشد و آرامش و آسایش را فراهم بکند.

